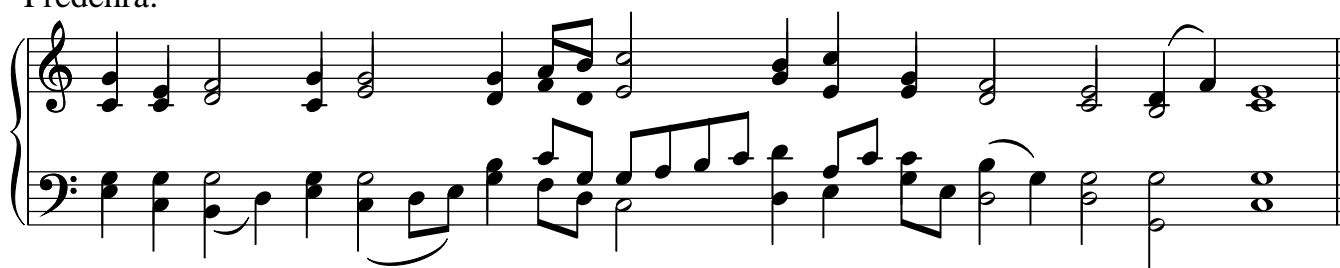


458. *Sešliž Hospodine svatého Ducha ...*

Předehra:

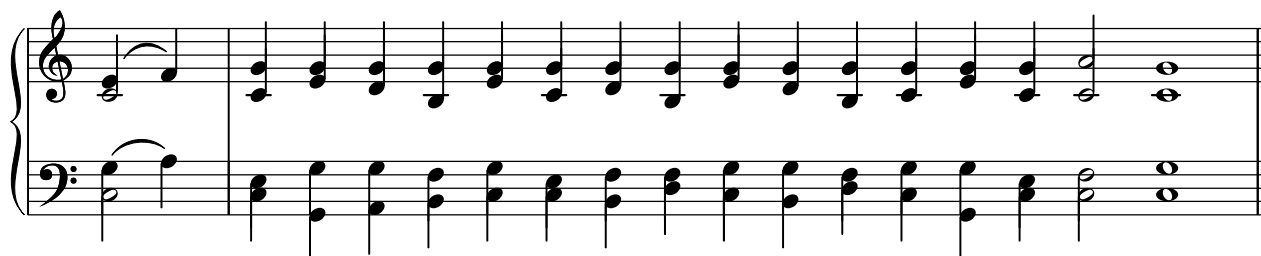
Harm: JR



Sólový předzpěv kazatele - 1. polovinu sloky (předposlední sloku celou):



Sbor za doprovodu varhan - 2. polovina sloky. (Sledovat počet slabik a zakončení)

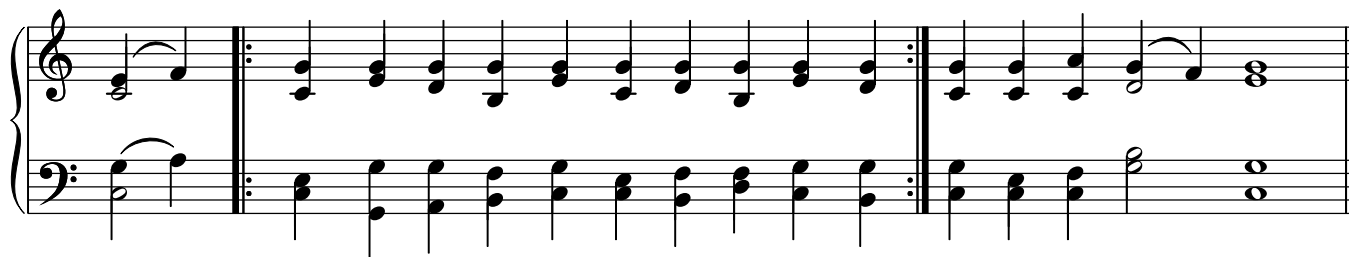


Sólový předzpěv kazatele - předposlední sloka celá:



Du-chu sva-té - mu.

Sbor za doprovodu varhan - poslední sloka:



Ja - kož by - la od po - čát - ku, ny - ní i
vždy - ky, bu - diž vzdá - vá - na od vě - ných vě - ky po všec - ky.

459. *Chvaltež Hospodina všechna ... jako: 458*